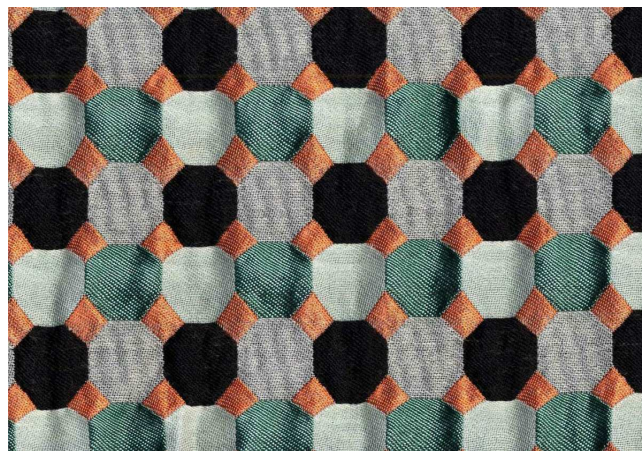




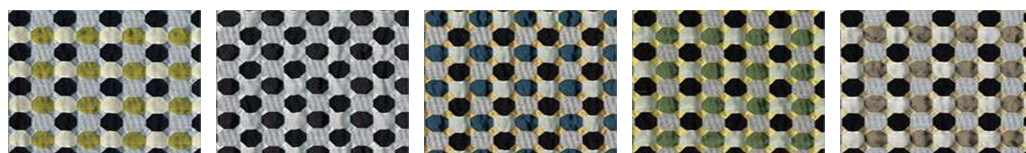
J3548 - DAMA | 004 - Salvia

ARTICOLO	J3548 - DAMA
VARIANTE	004 - Salvia
TIPO	jacquard
DISEGNO	Geometrici
COMPOSIZIONE	52% cotone, 25% polie
ALTEZZA	137 cm / 53 inch
PESO	476 gr / 16 oz
RAPPORTO	
UTILIZZO	tende
MANUTENZIONE	
COLLEZIONE	REGINA



DAMA: piccolo motivo geometrico senza tempo dalla composizione mista. Seta, lana e cachemire creano con estrema raffinatezza, un gioco tridimensionale.

VARIANTI



001-Sole

002-Nero

003-Ottanio

005-Prato

006-Beije