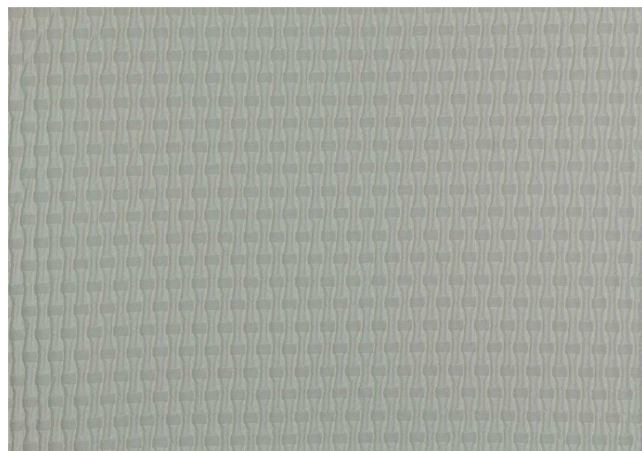




J1873 - DODICI | 002 - Crema

ARTICLE	J1873 - DODICI
COULEUR	002 - Crema
TYPE	jacquard
DESSIN	Effets 3D
COMPOSITION	46% polyester, 34% poly
HAUTEUR	120 cm / 47 inch
POIDS	324 gr / 11 oz
RACCORD	
USAGE	tapiserie
ENTRETIEN	
COLLECTION	DUEMILAUNDICI



DODICI est un tissu uni dont l'aspect volumineux et tridimensionnel prend naissance de l'inspiration de l'agrandissement d'un entrelacs. Résistant et performant, il donne du caractère à toutes les confections.

COULEURS

